

Die „Paul Gerhardt Werk –Diakonische DienstleistungsGmbH“ wurde 1991 unter dem Namen „Evangelische Jugendhilfe Niederlausitz gGmbH“ als Tochtergesellschaft des Neukirchener Erziehungsvereins gegründet.

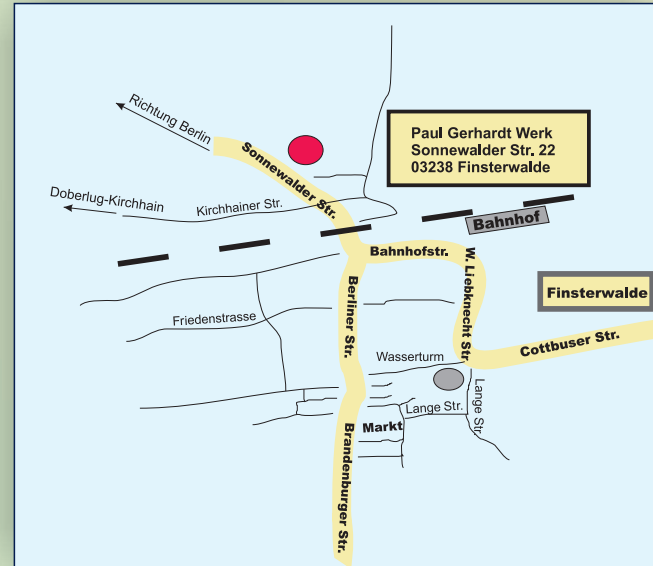
Es gehört zum Selbstverständnis des Werkes, sich solcher Menschen anzunehmen, die in persönlichen Notlagen, in seelischer Bedrängnis und sozial schwierigen Verhältnissen leben.

Wir verwirklichen Diakonie in Wort und Tat als ganzheitlichen Dienst für alle Menschen gleich welcher Religion, Herkunft und Kultur. Wir gestalten Lebensraum für hilfebedürftige Menschen in ihrer individuellen Lebenssituation und Lebensgeschichte.

Damit nimmt das Paul Gerhardt Werk teil am diakonischen Auftrag der Kirche und ist den evangelischen Kirchengemeinden und ihren jeweiligen Landeskirchen besonders verbunden.

Heute ist das Paul Gerhardt Werk Arbeitgeber für mehr als 250 Mitarbeiter/innen. Wir sind tätig in Berlin, Brandenburg und Sachsen mit den Angeboten

- stationäre Einrichtungen und ambulante Dienste der Kinder- und Jugendhilfe
- stationäre Einrichtungen und ambulante Dienste der Eingliederungshilfe
- Familien- und Nachbarschaftstreff
- Netzwerk Gesunde Kinder



### Kontakt

Paul Gerhardt Werk  
Betreutes Wohnen  
Betreutes Einzelwohnen  
Sonnwalder Str. 22  
03238 Finsterwalde  
Fon: 03531-4396076  
Fax: 03531-4396077  
bew.fiwa@pagewe.de

Paul Gerhardt Werk  
-Diakonische DienstleistungsGmbH  
Geschäftsstelle  
Gerichtsstraße 1  
03046 Cottbus  
Fon: 0355-380410  
Fax: 0355-3804119  
info@pagewe.de  
www.paul-gerhardt-werk.de



**Betreutes Einzel-Wohnen  
für Jugendliche und  
junge Erwachsene  
im Landkreis Elbe-Elster**



Paul Gerhardt Werk

# Betreutes Einzel-Wohnen für Jugendliche und junge Erwachsene im Landkreis Elbe-Elster

## Unser Angebot

Die Hilfe ist geeignet für alle Jugendliche ab 16 bis 21 Jahre (bei Eignung auch jünger) und junge Volljährige als Fortsetzung vorausgegangener Hilfen zur Erziehung, oder aus der Herkunftsfamilie heraus.

Kapazität: 7 bis 10 Plätze

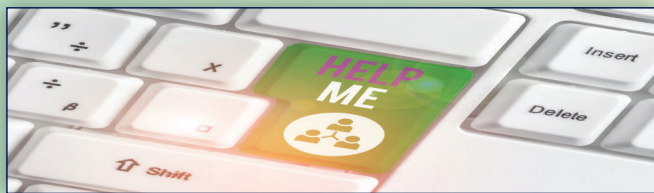
Rechtsgrundlage: §§ 34, 35a, 41 SGB VIII

Betreuungsumfang:

- 8 Stunden wöchentlich pro Klient oder
- 4 Stunden wöchentlich pro Klient

Personelle Ausstattung: Pädagogische Fachkräfte (Erzieher, Sozialpädagogen m/w/d) mit Zusatzqualifikationen und Berufserfahrung

Finanzierung: Entgelt



## Ziele

Die Ziele der Hilfe werden individuell in der Hilfeplanung festgelegt und orientieren sich an den Fähigkeiten und Ressourcen der Jugendlichen/jungen Volljährigen.

Grundsätzliche Aufgaben sind:

- Erweiterung der Kompetenzen, Fähig- und Fertigkeiten der Jugendlichen/jungen Volljährigen
- Bewältigung von Krisen und Konflikten
- Unterstützung der Persönlichkeitsentwicklung

## Wir bieten

fallbezogene Hilfe- und Erziehungsplanung

- Feststellung und Abklärung des Förderbedarfs
- Beachtung und Umsetzung des gesetzlichen Auftrages nach § 8a SGB VIII - zur Sicherung des Kindeswohls



- Aufarbeitung von Entwicklungsdefiziten, Förderung altersentsprechender Fähigkeiten und Hinführung zu einer sinnvollen Freizeitbeschäftigung
- Förderung des Sozialverhaltens und Entwicklung von Wert- und Normenverständnis
- Förderung der Beziehungsfähigkeit und des Rollenverständnisses

## Wir unterstützen

- und begleiten in eine eigene Lebensführung
- beim Einüben lebenspraktischer Fähigkeiten und einem individuell abgestimmten Tagesablauf
- beratend, schützend und stärkend die Jugendlichen/jungen Volljährigen in den jeweiligen Entwicklungsstapen
- bei der Klärung von aufgetretenen Problematiken, Tagesereignissen sowie der Auswertung von Einzel- und Familiengesprächen



- bei der Entwicklung sinnvoller Handlungsmodelle - Schaffung von Übungsfeldern für den Einzelnen
- die Arbeit am Regelverständnis, die Achtung und den respektvollen Umgang mit den Mitmenschen

Wir reflektieren das Geleistete mit Anerkennung und Wertschätzung von Ausdauer und Initiative anhand der Ergebnisse.